

## 1/2013 sz. téma - A vízszint-érzékelő szenzor illesztése a diesel üzemanyag szűrőbe KL418, KL431, KL581

Néhány műanyagházas üzemanyagszűrőn található egy csatlakozó a vízszintérzékelő illesztéséhez. Ez az érzékelő nincs beszerelve minden járműbe. Mikor a szűrő új, a beszerelő lyuk végén egy zártnak látszó, vékony elválasztó fal látható.

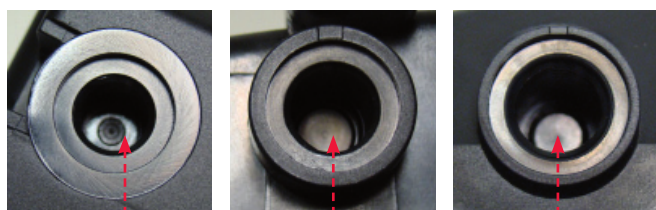


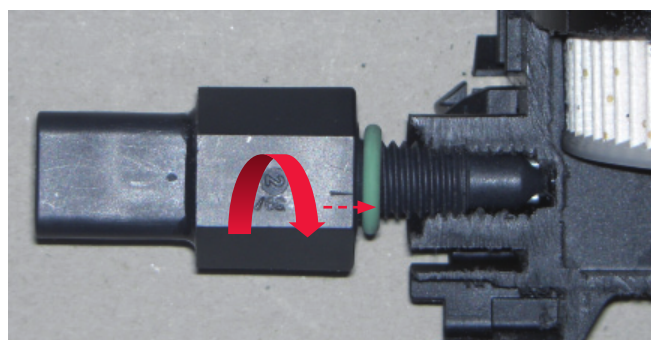
Figure 1: KL418    Figure 2: KL431    Figure 3: KL581

A MAHLE Aftermarket műszaki specialistáinak készült kimutatások szerint ezeknek a szűrőknek és a vízszintérzékelőknek az illesztése mindig bizonytalanságot okoz és kérdéseket vet fel.

Amikor az érzékelőt a helyére csavarja, jelentős ellenállást érezhet és az érzékelőfej átüti az elválasztó falat a szűrőben egy előre meghatározott törésponton. Ez egy reccsenő zajt okoz.

### RECCSENŐ ZAJ - NINCS OK AZ AGGODALOMRA

Ez a zaj és az ellenállás nem jelent hibát: sem az érzékelő, sem a szűrő nem sérül meg a szerelési eljárás alatt. Az az elválasztó fal, ami letört, nem jut át a szűrőelemen: ez a szűrő piszkos oldalán marad. Ez biztosítja a teljes funkcionalitásukat.



4. ábra: A vízszint-érzékelő áthatol a szűrő elválasztó falán miközben becsavarjuk és egy reccsenő zajt okoz.