



SERVICE INFO – LuK 0058



Rángató kuplung a Fiat és a PSA csoport járműveinél

Lehetséges ok: Előrehaladott kopás a kinyomórendszerben

Gyártó: Citroën
Fiat
Peugeot

A fent felsorolt gyártók különböző modelljeit húzott kuplunggal (1. ábra) szerelik fel. Ha ezeknél a járműveknél a kuplung rángatása fordul elő, akkor a hibát sok esetben nem a kuplung hanem a hibás kinyomórendszer okozza. A szakszerű javításhoz ajánlatos figyelembe venni a következő pontokat.

A kinyomóvilla csúcsainak állapota

A kinyomóvilla új állapotban lekerekített csúcsai az üzemi idő folyamán lekopnak (2. ábra). Ezáltal a kinyomóerő nem egyformán továbbítódik át a kinyomócsapágyra.

Ezért rángató kuplung esetén elsőként még beszerelt állapotban kell a kinyomóvilla kopásképét ellenőrizni. Ennél ügyeljene arra, hogy a kinyomóvillának a kinyomócsapággal érintkező felületei a sebességváltó felőli oldalon találhatóak. Ezért ezeket csak egy tükör segítségével lehet ellenőrizni.



1. ábra: Egy húzott kuplungszerkezet

Utasítás:

A kuplung rángatását nem a kéttömögű lendkerék (DMF) okozza. Ennek a kicserélése nem szünteti meg a hibát!



2. ábra: Az elkoptott kinyomóvillát ki kell cserélni



A kinyomóvilla csapágyazása

A kinyomóvillának a tengelyben történő megvezetésének, valamint a tengely csapágyazásának a kuplungharangban hézagmentesnek kell lenni. A meghibásodások szükségszerűen a kuplung kényelmi funkcióit negatívan befolyásolják.

Egy elkopott kinyomóvilla ill. csapágyazás a következő reklamációkhoz vezethetnek:

- A kuplung csúszása ill. rángatása induláskor
- A kinyomócsapágy egyik vagy mindkét érintkezési pontjának (4. ábra) deformációja/törése, amelynél extrém esetben a kinyomócsapágy kilazulhat a kuplungszerkezetből

Schaeffler Automotive Aftermarket a kuplung cseréjekor mindig ajánlja az új kinyomóvilla alkalmazását.

Figyelem:

Az új kuplung beszereléskor nem szabad a kinyomócsapágy rögzítőgyűrűjét (3. ábra) beszírozni, mert a kenőanyag a súrlódó felületre kerülhet és a kuplung rángatásához/csúszásához vezethet!

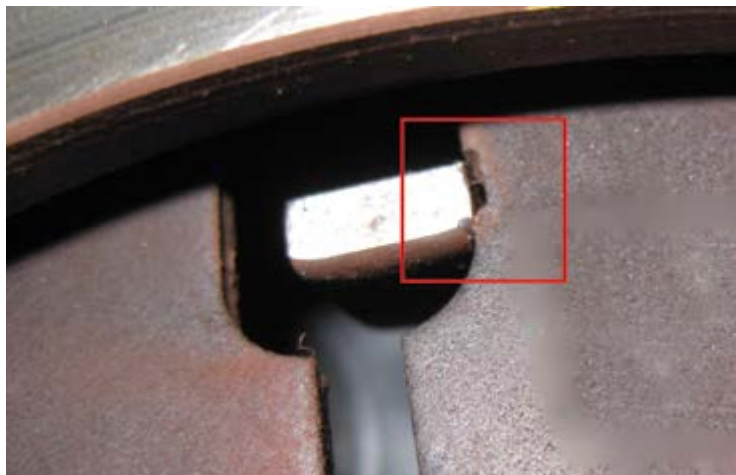


3. ábra: A kinyomócsapágy rögzítőgyűrűje



4. ábra: Kinyomócsapágy a kinyomóvilla felfekvésének a területén lévő deformációval

A kuplung cseréjekor kiegészítőleg meg kell vizsgálni az eddig használt kuplungszerkezet tányérrugójának az esetleges sérüléseit. Az 5. ábra példaként egy olyan tányérrugót mutat, amely a forgattyústengely nem megfelelő rezgésszigetelése miatt a kuplungházon belül ütközésig elfordult és ott bedolgozta magát. A hibaképet a forgattyústengely ékszíjtárcsájának a hibás csillapítója okozta. Ilyen esetben előnyös egy új csillapító beszerelése.



5. ábra: A tányérrugó sérülésekor a forgattyústengely ékszíjtárcsája csillapítóját is ki kell cserélni

Ügyeljen a jármű gyártójának előírásaira!

Többet szeretne? Tudunk segíteni!

www.RepXpert.com

Service Center - Szervíz Központ: 00800 1 753-3333*

* díjmentes telefonszám, H-P: 8.00–17.00 óra között

www.schaeffler-aftermarket.com

LuK 0058