



SERVICE INFO – LuK 0051



Kapcsolási problémák a kuplung cseréje után

Állítsák be a kuplungállító nyomórúdját a javítás után

Gyártó: Iveco

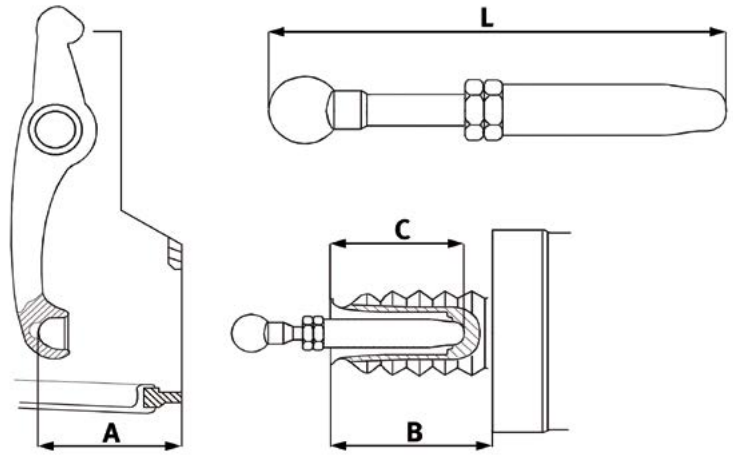
Modellek: Stralis AT/AD
Eurotronic automata sebességváltó

A fent felsorolt járműveknél a munkahengert egy olyan készülékkel látták el, amely a kuplungtárcsa betétjének a kopását automatikusan kiegyenlíti.

Ezért a munkahenger nyomórúdját a kuplung és/vagy a kuplungállító cseréjekor pontosan be kell állítani.

Eljárási mód:

- Kiszertelt állítónál mozgassa a kuplung karját a kuplung irányába, amíg az üresjárat megszűnik
- Mérje meg a kuplungkar gömbcsészéjének legalsó pontja és a kuplungállító felfekvő felülete közötti **A** távolságot
- Vegye ki a nyomórudat teljesen a kuplungállítóból
- Csavarozza ki a légtelenítőcsavart a munkahengerből, hogy hengerben lévő rugó a dugattyút ütközésig előre tudja nyomni
- Mérje meg a kuplungállító felfekvő felülete és a nyomóhüvely első pereme közötti **B** távolságot, valamint a dugattyú kúpos nyomóhüvelyének a mélységét - **C** távolság



1. ábra: A nyomórúd méretét a mért értékekből lehet kiszámolni

A nyomórúd hosszát (**L**) a következő képlettel számíthatjuk ki:

$$L = A - (B - C) + D$$

Ebben az esetben az **A**, **B** és **C** adatok mért értékek. A **D** méret a kuplungállító legnagyobb löketének az értékét írja le. Ez az érték 33 mm. Ha a mért érték ettől eltér, akkor a nyomórúd, a gömbfej anyájának az oldásával forgassa el annyira a nyomórudat, amíg a szükséges hosszúságot eléri. Ezután rögzítse a nyomórúd anyáját 52 Nm nyomatékkal és helyezze be a kuplungállítóba.

Ügyeljen a jármű gyártójának előírásaira!

